

## 交流センター施設利用について

宮崎公立大学の地域連携活動の一環として、外部団体に対して交流センター多目的ホールなど施設の貸出しをしています。規程上、大学行事や学生行事を優先させていますので、申請後でも使用をお断りすることがあります。また、施設利用の形態が営利目的でないこと、本学との連携や公共性・公益性などの見地から許可の判断をしていますのでご理解をお願いします。

なお、原則として使用予定日の3ヶ月前に許可書を交付します。

### 1 施設区分・開館時間等

施設区分		収容人数等	開館時間	備考
交流センター	多目的ホール	100～150名	平日 9:00～19:00 土曜 9:00～17:00 *日曜祝日休館 *年末年始休館	*駐車場 身障者 3台 一般 14台
	会議室	50名(25×2)		
	和室	8畳×2室		
	ラウンジ	—		

※駐車できる台数が限られています。参加者には公共交通機関の利用を呼びかけてください。

※学内駐車場（講義棟東、体育館北）の利用には別途手続きが必要です。ご相談ください。

### 2 光熱費負担金

①施設使用にあたって、光熱費（照明・冷暖房電気料等）の負担をお願いしています。

②許可交付のときに請求書を発行しますので、最寄りの銀行でお振込みください。

利用施設名		光熱費負担額
交流センター	多目的ホール	800円 / 1時間あたり
	会議室	400円 / 1時間あたり
	和室	200円 / 1時間あたり

\*減免規定に該当するときは、請求書は発行しません。

### 3 その他（留意事項）

①設営準備・後片付けの時間を含め、必要と思われる時間帯で申請してください。

②学外団体の凌雲会館（学生支援・地域研究センター）の利用はお断りしています。また、休館日（日曜・祝祭日等）及び開館時間外についても利用できません。

③学内は全面禁煙です。大学敷地内での喫煙はできませんので、参加者への周知をお願いします。

④プロジェクターやスクリーンなどの備品貸出しをしています。申請時に申込みください。また、使用する音響設備やAV機器は、前もって操作方法の確認をお願いしています。

⑤室内の机・椅子は、使用終了後には元の状態に戻して確認を受けてください。

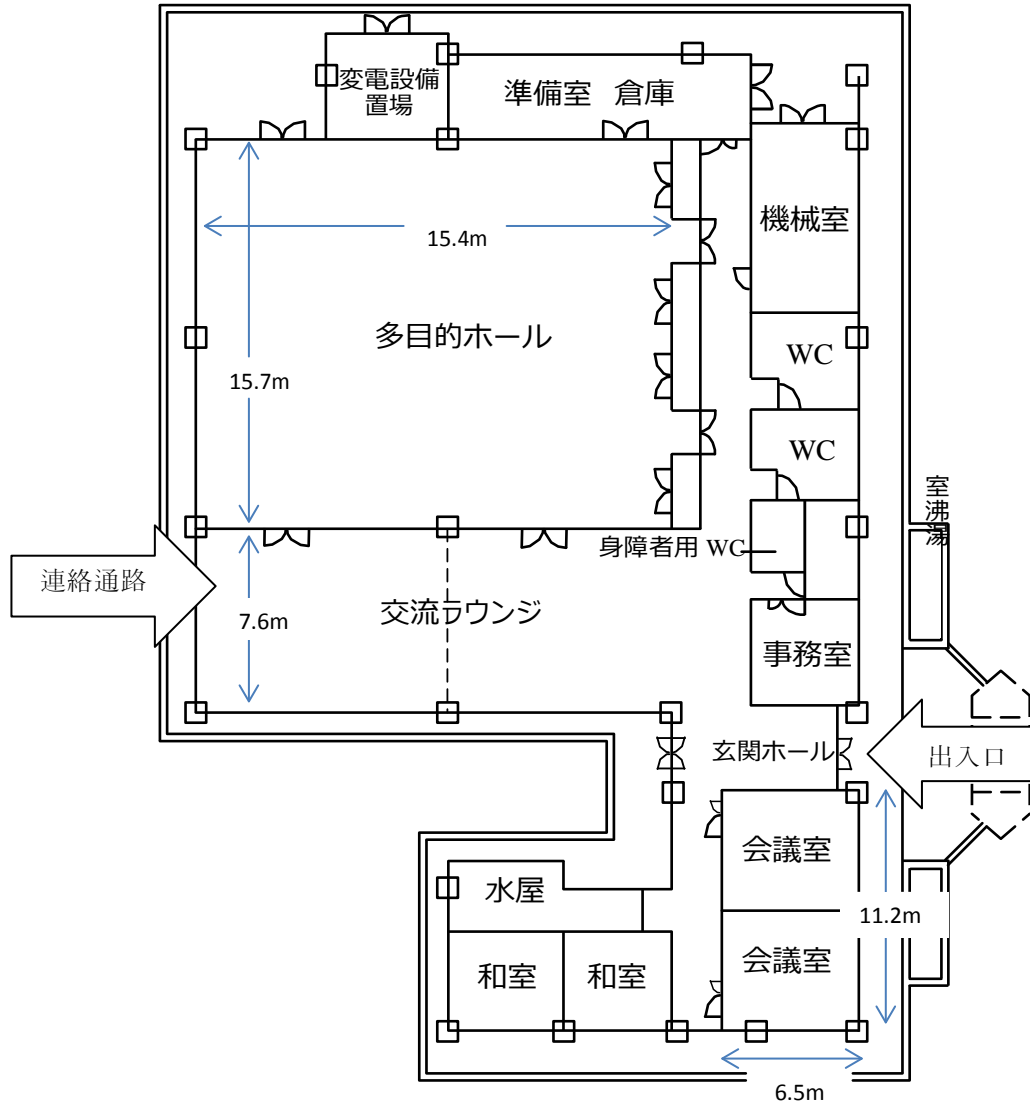
⑥会議室、多目的ホール内は飲食禁止です。凌雲会館1階ラウンジには、自動販売機を設置していますので、飲食は凌雲会館または交流センターのラウンジをご利用ください。

⑦凌雲会館1階エレベータ前にAEDを配置しています。緊急時にお使いください。

⑧その他お問合わせ事項等がありましたら、凌雲会館2階事務室までどうぞ

\* 連絡先 ; ☎0985-20-4772 / E-mail : mmurrc@miyazaki-mu.ac.jp

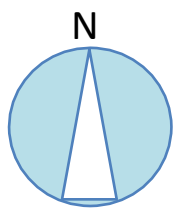
## ■ 交流センター平面図



施設名	概要
多目的ホール	100～150名
会議室	50名(分割可)
和室	8畳×2室
交流ラウンジ	—
事務室	*講師控室として使用可
駐車場(枠内)	14台・身障者3台



# 学内駐車場ののご案内



\* 交流センター駐車場が満車の時は、  
大学東側駐車場をご利用ください



北側駐車場

大学体育館

凌雲  
会館

交 流  
セ ン タ ー

みんなの家

講 堂

北門

近間クリニック

研究講義棟

東側駐車場

東門

事務局棟

福 利  
厚 生 棟

来客駐車場

警備員室

正門

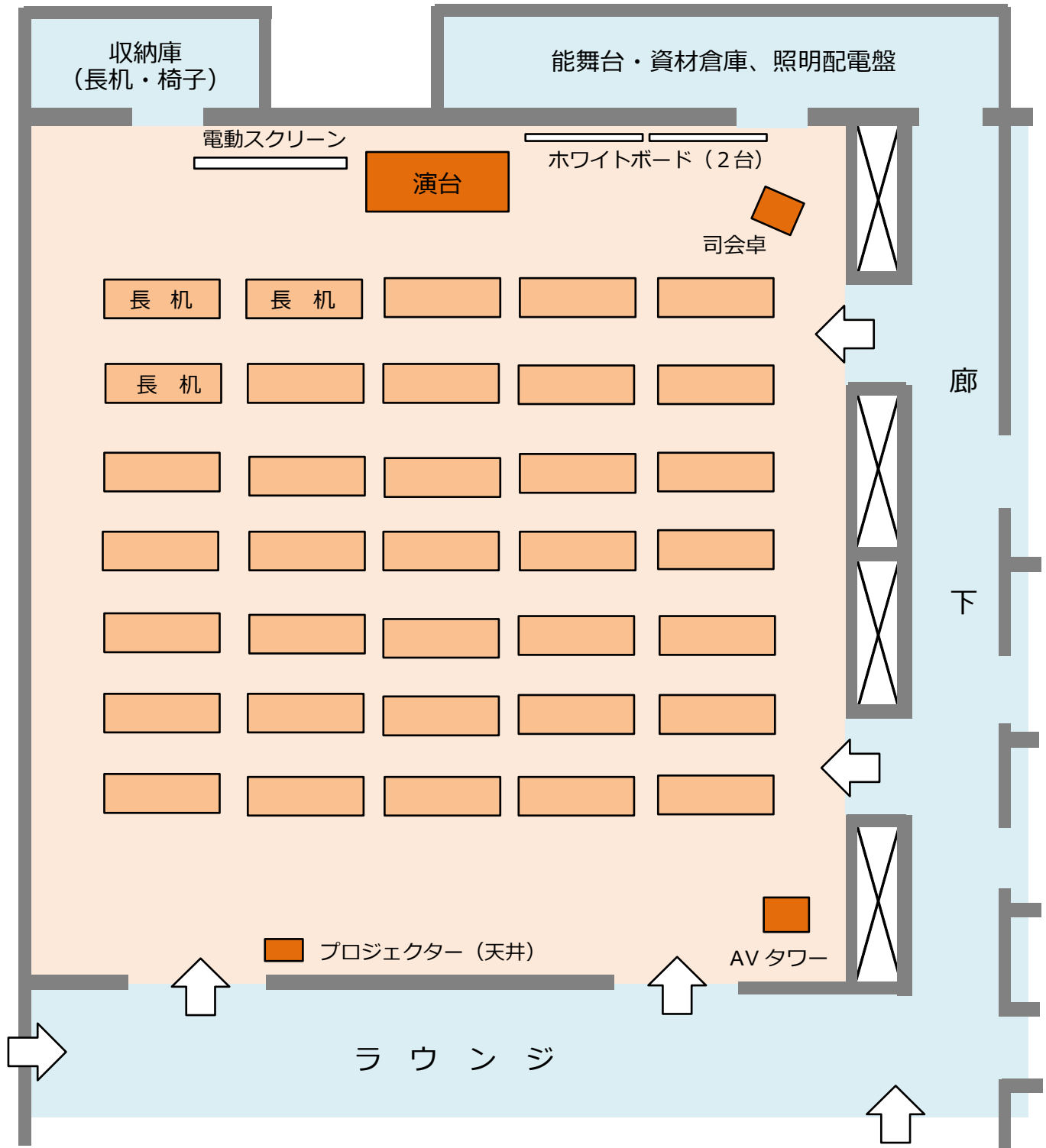
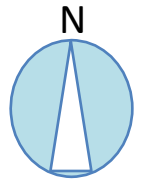
宮崎大学 附属中学校

## 多目的ホール レイアウト

※ 使用終了後の長机・椅子は、この状態に戻してご返却ください。

\*長机 5列 × 7列 = 35脚 (最前列は前垂れ付)

\*椅子 3脚 × 35 = 105脚



\*長机・椅子が足りないときは、収納庫から出してご使用ください。